

### Master-Studienprogramme

Im Anschluss an den Bachelorstudiengang bietet die Universität Osnabrück verschiedene Masterstudiengänge an, für die besondere Zugangsvoraussetzungen (z. B. Sprachkenntnisse) gelten.

### Fachwissenschaftlicher Masterstudiengang

– Umweltsysteme und Ressourcenmanagement (M.Sc.)

### Weitere Studienangebote

Ein weiterer Studiengang mit systemwissenschaftlichen Anteilen ist

– Angewandte Systemwissenschaft (B.Sc.)

### Informationen im Internet

Fachgebiet Umweltsystemforschung

[www.usf.uni-osnabrueck.de](http://www.usf.uni-osnabrueck.de)

2-Fächer-Bachelor-Studiengang

[www.uni-osnabrueck.de/2842.html](http://www.uni-osnabrueck.de/2842.html)

Lehramts-Studiengänge an der Universität Osnabrück

[www.uni-osnabrueck.de/2819.html](http://www.uni-osnabrueck.de/2819.html)

Prüfungs- und Zugangsordnungen

[www.uni-osnabrueck.de/997.html](http://www.uni-osnabrueck.de/997.html)

### Allgemeine Informationen zum Studium, zu den Zugangsvoraussetzungen und zum Studienaufbau

Zentrale Studienberatung (ZSB)

StudiOS – Studierenden Information Osnabrück

Neuer Graben 27 (1. Stock)

49074 Osnabrück

Tel.: +49 541 969 4999

Fax: +49 541 969 4792

E-Mail: [info@zsb-os.de](mailto:info@zsb-os.de)

[www.zsb-os.de](http://www.zsb-os.de)

### Fachspezifische Informationen

Institut für Umweltsystemforschung

Prof. Dr. Horst Malchow (Fachstudienberater)

Barbarastraße 12, Raum 107

49076 Osnabrück

Tel.: +49 541 969 2499

Fax: +49 541 969 2599

E-Mail: [horst.malchow@uni-osnabrueck.de](mailto:horst.malchow@uni-osnabrueck.de)

[www.usf.uni-osnabrueck.de/studies](http://www.usf.uni-osnabrueck.de/studies)

### Informationen zum Bewerbungs- und Zulassungsverfahren und zur Einschreibung

Studierendensekretariat

StudiOS – Studierenden Information Osnabrück

Neuer Graben 27 (Erdgeschoss)

49074 Osnabrück

Tel.: +49 541 969 7777 (Info-Line)

Fax: +49 541 969 4850

E-Mail: [studierendensekretariat@uni-osnabrueck.de](mailto:studierendensekretariat@uni-osnabrueck.de)

[www.uni-osnabrueck.de/243.html](http://www.uni-osnabrueck.de/243.html)

### Impressum

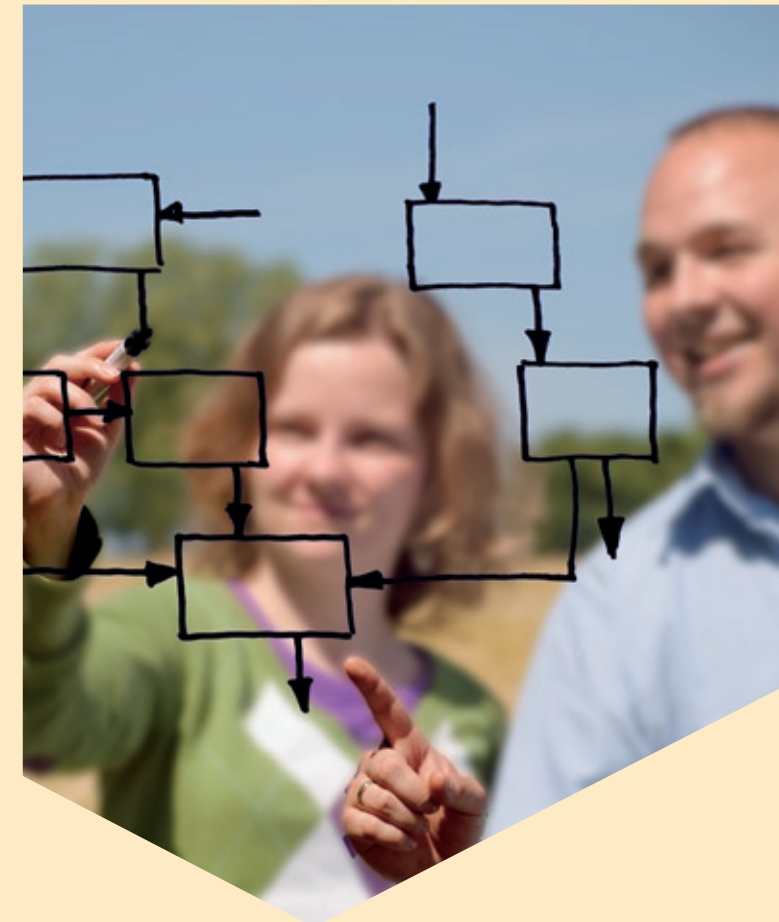
*Herausgeber* Der Präsident der Universität Osnabrück

*Redaktion* Zentrale Studienberatung (ZSB), Stabsstelle

Kommunikation und Marketing *Gestaltung* sec, Osnabrück

*Foto* Jürgen Berlekamp *Stand* April 2011

## Umweltsystemwissenschaft 2-Fächer-Bachelor-Studiengang



## Umweltsystemwissenschaft

### 2-Fächer-Bachelor-Studiengang

Mit System den Überblick behalten – gar nicht so einfach in unserer globalisierten Welt. Ob Klimawandel, Umweltverschmutzung oder die Invasion fremder Tierarten: Viele Probleme lassen sich kaum lösen, weil sie so unübersichtlich sind. Alles scheint miteinander zusammen zu hängen und sich dabei auch noch gegenseitig zu beeinflussen. »Das ist einfach zu komplex« – wer sich damit nicht gern abspeisen lässt, für den ist Umweltsystemwissenschaft genau das Richtige. Im Studium setzen sich die angehenden Umweltsystemwissenschaftlerinnen und Umweltsystemwissenschaftler mit Mensch-Umwelt-Systemen auseinander, betrachten also beispielsweise die Belastungen von Wasser, Boden und Luft, die dadurch hervorgerufenen lokalen und globalen Risiken und entwickeln neuartige Ansätze im Umwelt- und Ressourcenschutz. Das Studienprogramm ist eng mit dem Forschungsgegenstand des betreuenden interdisziplinären Instituts für Umweltsystemforschung (USF) verbunden, in dem auch Studienprojekte und die Bachelorarbeit angefertigt werden.

#### Fachspezifika an der Universität Osnabrück

Im 2-Fächer-Bachelor-Programm der Universität Osnabrück können Studierende Umweltsystemwissenschaft zusammen mit einem weiteren Kernfach entsprechend ihrer Neigung wählen, um so Kenntnisse in natur- und gesellschaftswissenschaftlichen Disziplinen mit Fähigkeiten im vernetzten Denken zu kombinieren. Der interdisziplinäre Ansatz ermöglicht, dass die Studierenden verschiedene wissenschaftliche Sprachen und Denkweisen verstehen, deren Kombination häufig für die Lösung komplexer Probleme gebraucht wird. Die Gelegenheit zu einer frühzeitigen Beteiligung von Studierenden an umweltrelevanten Forschungs- und Entwicklungsprojekten ist eine Besonderheit an der Universität Osnabrück.

#### Berufs- und Tätigkeitsfelder

Die wichtigsten Arbeitsfelder liegen in der akademischen und außeruniversitären Forschung (z. B. Umwelt- und Klimafolgenforschung), Marktforschung, Risikoanalyse (z. B. in Versicherungen), Verkehrssimulationen und Management im Umweltbereich. Außerdem gab es erfolgreiche Existenzgründungen (IT, Umweltberatung). Rund zehn Prozent der Absolventinnen und Absolventen sind zurzeit im Ausland tätig.

#### Studienorganisation und Studienplan

Im Verlauf des 2-Fächer-Bachelor-Studiengangs müssen insgesamt 180 Leistungspunkte (LP) erworben werden, die sich auf die zwei Studienfächer (126 LP), den Professionalisierungsbereich (28 LP), Praktika (14 LP) und die Bachelorarbeit (12 LP) verteilen.

Umweltsystemwissenschaft als Kernfach	LP
Einführung in die Systemwissenschaft	6
Mathematik für Anwender I	9
Daten und Modelle	6
Proseminar	3
Regelbasierte Modelle	6
Informatik A	9
Gleichungsbasierte Modelle I	9
Wahlpflichtmodule	15
	<b>63</b>

Informationen zu den Inhalten der einzelnen Module und zu den erforderlichen Studienleistungen finden Sie in den fachspezifischen Teilen zur Prüfungsordnung:  
[www.uni-osnabrueck.de/997.html](http://www.uni-osnabrueck.de/997.html)

#### Studienbeginn

Das Studium kann nur zum Wintersemester aufgenommen werden.

#### Studiendauer

Die Regelstudienzeit beträgt sechs Semester.

#### Unterrichtssprache

Die Unterrichtssprache ist Deutsch.

#### Sprachkenntnisse

Im Verlauf des Bachelorstudiengangs sind keine Sprachkenntnisse nachzuweisen. Wer das Studium im Masterstudiengang »Umweltsysteme und Ressourcenmanagement« fortsetzen möchte, muss bei der Bewerbung für den Masterstudiengang gute Englischkenntnisse nachweisen.

#### Zugangsvoraussetzungen

Zugangsvoraussetzung für das Studium ist die Allgemeine Hochschulreife oder die Fachgebundene Hochschulreife oder eine besondere Hochschulzugangsberechtigung (»Studium ohne Abitur«). Nähere Informationen siehe:

[www.studieren-in-niedersachsen.de](http://www.studieren-in-niedersachsen.de)

#### Zulassungsbeschränkung (»NC«)

Informationen zu möglichen Zulassungsbeschränkungen für das jeweils kommende Wintersemester und zur Studienplatzvergabe finden Sie im Internet unter:

[www.uni-osnabrueck.de/1123.html](http://www.uni-osnabrueck.de/1123.html)

[www.uni-osnabrueck.de/1127.html](http://www.uni-osnabrueck.de/1127.html)

#### Bewerbung

Bewerbung und Einschreibung erfolgen über das Studierendensekretariat. Aktuelle Informationen zur Bewerbungsfrist finden Sie im Internet:

[www.uni-osnabrueck.de/1123.html](http://www.uni-osnabrueck.de/1123.html)

Die Bewerbung erfolgt zum Teil online:

[www.uni-osnabrueck.de/219.html](http://www.uni-osnabrueck.de/219.html)

Für internationale Bewerberinnen und Bewerber mit ausländischen Zeugnissen gelten zum Teil abweichende Bewerbungstermine und -adressen. Zusätzlich müssen ausreichende Deutschkenntnisse nachgewiesen werden. Weitere Informationen unter:

[www.uni-osnabrueck.de/943.html](http://www.uni-osnabrueck.de/943.html)

#### Auslandssemester

Die Prüfungsordnung schreibt keinen obligatorischen Auslandsaufenthalt vor. Dennoch besteht die Möglichkeit, zum Beispiel im Rahmen von Austauschprogrammen, einen Studienabschnitt an einer ausländischen Partnerhochschule zu verbringen.

Ansprechpartner für Fragen zum Studium im Ausland ist das Akademische Auslandsamt. Während des Semesters werden regelmäßig Informationsveranstaltungen angeboten. Weitere Informationen unter:

[www.uni-osnabrueck.de/2457.html](http://www.uni-osnabrueck.de/2457.html)